



## 地域連携室です。

✿ 医療療養病棟から ✿

### 【入院の、その先を】

医療療養病棟は、吸引、酸素投与、経管栄養、継続した点滴、気管切開、中心静脈栄養、難病をお持ちなど、医療行為が継続的に必要な方がご入院する場所です。

難病をお持ちで、ご自分のことをご自分で行うことや、自分の意思や意向を伝えることが難しくなってきたAさん。ADLの低下と共に食事を口から食べることも難しくなり、沢山時間をかけて悩んだ末に、ご家族は胃瘻造設をご希望されました。「不安ばかりやけど家に帰れる時に帰してあげたい」と話してくれたご家族。話してくれた『不安』に対する準備をしながら、介護・医療サービスを利用してご自宅へ退院されました。ご本人は自分の思っていることを表現することが難しく、どのような生活を送りたいと感じているのかは分かりませんでした。退院日に車いすからご主人の車に乗る時には、進んで手を動かしてご主人の肩に手を回されていました。退院される時に「家でダメやったら病院に戻ってくるから、部屋空けといてよ」と笑いながら言ったご家族の表情からは、不安も感じられました。帰って生活をしてみると「思ったより大丈夫やわ」と笑いながらお電話で話してくれました。笑いながらお話をされた背景には、今、関わってくれているサービス事業者の方々の方々と、ご家族の力が大きいと思います。

病院に入院された後、患者様がどこでどのような生活を送りたいのか・選ばれる選択に正解はありません。医療療養病棟は、後悔が少しでも少ないように、ご本人やご家族の考えやお気持ちを第一に考えながら、医療チームで最大限に出来ることを相談し、一緒に向き合っていける場所でもあります。病院で最期を迎える方、長く入院生活をご希望される方、施設への入所やご自宅への退院を希望される方・医療療養病棟のスタッフは、「入院の、その先」を様々な形で一緒に考えながら毎日のケア、支援を行っています。



### 【受け入れ可能な医療行為は】

酸素、喀痰吸引、経管栄養、CVC、ポート、気管切開。

(NPPV、ASVなど在宅人工呼吸療法、呼吸補助療法についてはお受け入れしています。お問い合わせください。)

ご相談頂ければ、ご本人様面談、ご家族様面談をさせて頂き、できるだけ早期にご対応させて頂きます。

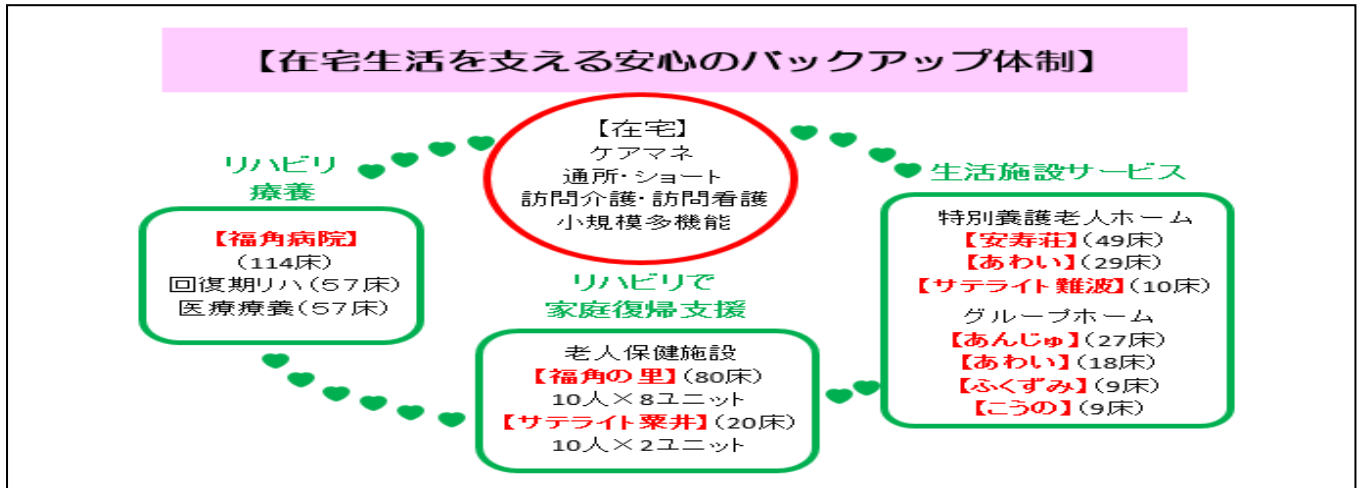


# 🍀 回復期リハビリテーション病棟 入退院状況 (2020年8月末現在) 🍀

- ①退院許可から当院転院までの平均日数(過去3か月間)… 5.9日
- ②在宅復帰率(過去半年間)…… 80%
- ③疾患別割合(8月) …… 脳血管60%・運動器28%・廃用症候群3%

☆空床あります。診療情報提供書を確認させて頂きましたら、医師等と受け入れについて速やかに検討し、お返事をさせていただきます。

## 🍀 グループ内事業所の紹介 🍀



<p><b>老人保健施設</b></p> <p>福角の里(80床) 福角町 在宅復帰<b>超強化型</b></p> <p>サテライト粟井(20床) 小川 在宅復帰<b>強化型</b></p>		<p><b>居宅介護支援事業所</b>      <b>【安寿荘】 【福角の里】</b></p> <p><b>地域包括支援センター</b>      <b>【城北】 【北条】</b></p> <p><b>通所系サービス</b></p> <p>通所リハビリ(デイケア)      <b>【福角の里】</b></p> <p>通所介護(デイサービス)      <b>【安寿荘・和気・ふくずみ こうの・難波】</b></p> <p>通所介護(認知症デイ)      <b>【あわい】</b></p> <p><b>訪問看護ステーション</b>      <b>【福角】</b></p> <p><b>訪問介護</b>      <b>【安寿荘】</b></p> <p><b>小規模多機能型居宅介護</b>      <b>【和気・あわい・難波 (通い・宿泊・訪問・ケアマネ) ふくずみ・こうの】</b></p>
<p><b>特別養護老人ホーム</b></p> <p>安寿荘(49床) 安城寺町 サテライト難波(10床) 難波 小規模特養あわい(29床) 小川</p>		
<p><b>グループホーム</b></p> <p>あんじゅ(27床) 安城寺町 ふくずみ(9床) 福角町 あわい(18床) 小川 こうの(9床) 河野別府</p>		

相談員：和田千佳(医療療養病棟) 川中聡美・松本詩織・日野 仁(回復期リハビリ病棟)  
 看護師：三井稲子・上岡かよ子      ケアマネ：平田美穂子  
 理学療法士：二宮勇樹・門田亜巳      代表：黒河文博

☎地域連携室      089 (978) 7756      ※Fax 兼用